

VIETNAM DAILY

[Điểm nhấn thị trường]

Chỉ số VN-Index giảm điểm khi nhà đầu tư lo ngại FED sẽ tăng tốc độ thu hẹp chương trình mua trái phiếu và nâng lãi suất sớm hơn kỳ vọng

[Hợp đồng tương lai/Quỹ ETF]

Các HĐTL tăng điểm trong phiên tương đồng với diễn biến thị trường cơ sở

[Thông tin doanh nghiệp]

DGC, TCM

[Quan điểm đầu tư]

Do thị trường đang điều chỉnh lành lành với diễn biến rất phân hóa giữa các mã cổ phiếu, NĐT được khuyến nghị linh hoạt mua tại hỗ trợ/bán tại kháng cự một phần vị thế trading đối với các cổ phiếu mục tiêu.

15/12/2021

	Chỉ số	Thay đổi (%, bp)
VNIndex	1,475.50	-0.04
VN30	1,519.42	+0.20
HĐTL VN30F1M	1,520.10	+0.11
HNXIndex	453.70	-0.22
HNX30	761.03	-0.54
UPCoM	111.72	-0.33
USD/VND	23,046	+0.23
Lợi suất TPCP 10 năm (%)	2.07	-1
Lãi suất qua đêm (%)	0.61	+8
Dầu (WTI, \$)	70.18	-0.78
Vàng (LME, \$)	1,769.60	-0.07

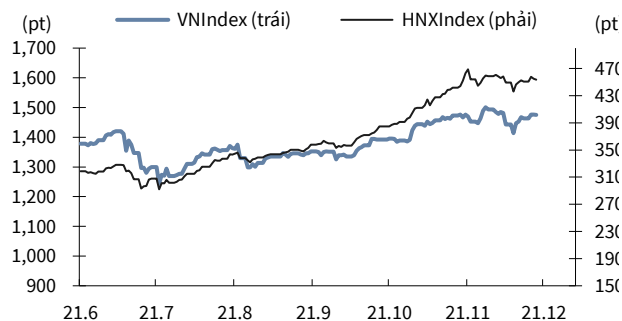


Điểm nhấn thị trường

VNIndex	1,475.50 (-0.04%)
KLGD (triệu CP)	906.1 (+2.1%)
GTGD (triệu US\$)	1,124.6 (-6.5%)
HNXIndex	453.70 (-0.22%)
KLGD (triệu CP)	118.2 (+3.6%)
GTGD (triệu US\$)	133.6 (+2.3%)
UPCoM	111.72 (-0.33%)
KLGD (triệu CP)	75.6 (-14.2%)
GTGD (triệu US\$)	67.7 (-14.1%)
NĐTNN mua ròng (triệu US\$)	-6.0

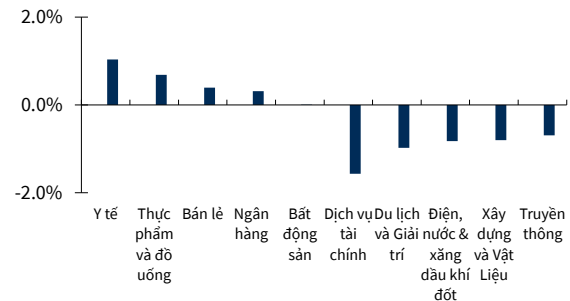
Chỉ số VN-Index giảm điểm khi nhà đầu tư lo ngại FED sẽ tăng tốc độ thu hẹp chương trình mua trái phiếu và nâng lãi suất sớm hơn kỳ vọng. Theo số liệu từ Tổng cục Hải quan, kim ngạch xuất khẩu gỗ và sản phẩm từ gỗ tháng 11 tăng mạnh 33.8% so với tháng trước lên mức 1.27 tỷ USD giúp cổ phiếu ngành gỗ tăng giá ở DLG (+0.8%), SAV (+0.2%). Các tuyến đường Đông Nam Á của Chỉ số vận chuyển hàng hóa container Ningbo tăng trong tháng qua khi nhu cầu mạnh mẽ đối với các tuyến đường nội Á trước Tết Nguyên đán khiến cổ phiếu ngành cảng biển giao dịch tích cực hơn thị trường chung ở HAH (+4.8%), GMD (+3.3%). Cơ quan Năng lượng Quốc tế (IEA) mới đây cho biết, nhu cầu dầu sẽ thấp hơn dự kiến trong năm 2022 và điều chỉnh giảm triển vọng 100,000 thùng/ngày trong cả thời gian còn lại của năm nay và năm 2022 khiến cổ phiếu nhóm dầu khí giảm PVD (-2.8%), PVS (-2.1%). Khối ngoại bán ròng ở VPB (-1%), NLG (+1.5%), GVR (-1.1%).

VNIndex & HNXIndex



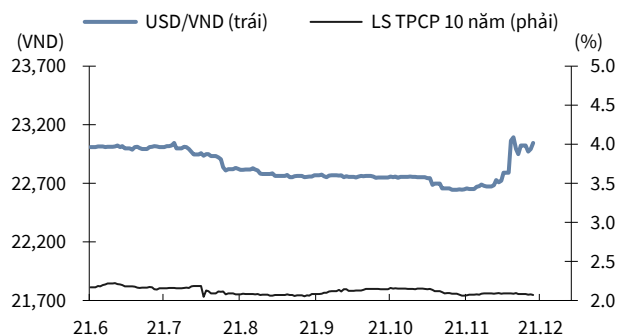
Nguồn: Bloomberg, KB Securities Vietnam

Biến động nhóm ngành



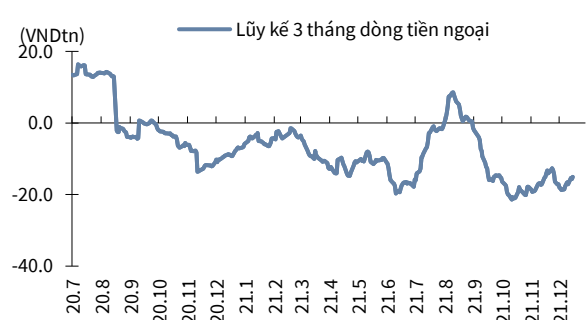
Nguồn: Bloomberg, KB Securities Vietnam

USD/VND & lợi suất trái phiếu chính phủ 10 năm



Nguồn: Bloomberg, KB Securities Vietnam

Giá trị mua ròng khối ngoại lũy kế 3 tháng



Nguồn: FiinPro, KB Securities Vietnam

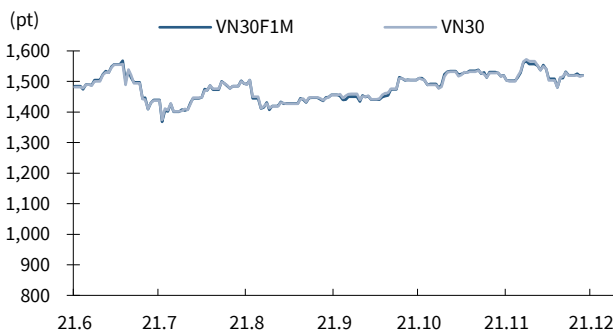
Hợp đồng tương lai/Quỹ ETF

VN30	1,519.42 (+0.20%)
VN30F1M	1,520.1 (+0.11%)
Mở cửa	1,518.5
Cao nhất	1,527.5
Thấp nhất	1,514.1

Các HĐTL tăng điểm trong phiên tương đồng với diễn biến thị trường cơ sở. Chênh lệch F2112 và chỉ số VN30 biến động với biên độ dương trong suốt phiên giao dịch giữa biên độ 0.16 và 5.1 điểm, đóng cửa ở mức 0.68 điểm. Khối ngoại tiếp tục bán ròng với thanh khoản thị trường giảm.

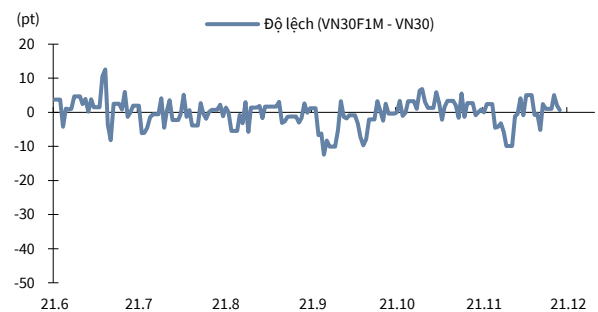
KLGD (HĐ)	125,167 (-19.6%)
------------------	-------------------------

HĐTL VN30F1M & VN30



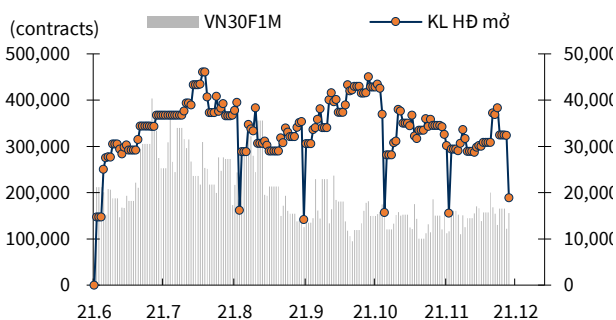
Nguồn: Bloomberg, KB Securities Vietnam

Độ lệch HĐTL VN30F1M so với VN30



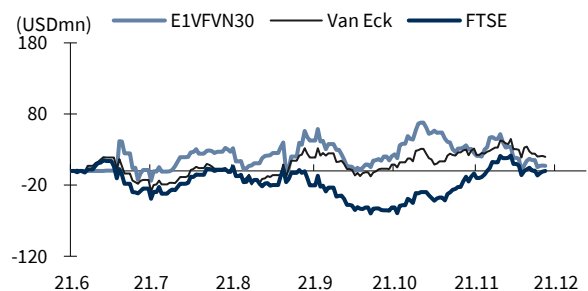
Nguồn: Bloomberg, KB Securities Vietnam

KLGD HĐTL VN30F1M & KL hợp đồng mở



Nguồn: Bloomberg, KB Securities Vietnam

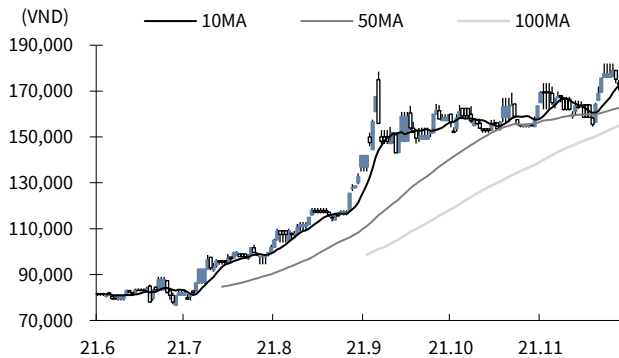
Biến động tổng tài sản các quỹ ETFs lớn



Nguồn: FiinPro, KB Securities Vietnam

Thông tin doanh nghiệp

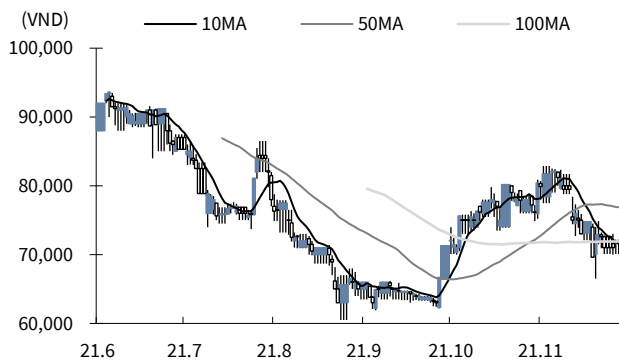
CTCP Tập đoàn Hóa chất Đức Giang (DGC)



Nguồn: Bloomberg, KB Securities Vietnam

- DGC giảm 1.2% xuống 173,000 VND/cp
- Hóa chất Đức Giang thông báo chốt quyền tạm ứng cổ tức 2021 bằng tiền tỷ lệ 10%, ngày đăng ký cuối cùng là ngày 24/12 và ngày thanh toán cổ tức là ngày 7/1/2022. Theo đó, với hơn 171 triệu cổ phiếu đang lưu hành, số tiền phải chi dự kiến 171 tỷ đồng trong đợt thanh toán đợt này.

CTCP Dệt may - Đầu tư - Thương mại Thành Công (TCM)



Nguồn: Bloomberg, KB Securities Vietnam

- TCM giảm 0.1% xuống 71,800 VND/cp
- Dệt may Thành Công thông báo lợi nhuận tháng 11 đạt 3.3 tỷ đồng (-86% YoY), tăng 81% so với tháng trước và doanh thu đạt 294 tỷ đồng, tăng nhẹ so với cùng kỳ năm trước và tăng 10.4% so với tháng trước. Trong đó, sản phẩm may đóng góp 76%, màng vải 12% và sợi 10%. Năng suất tháng 11 của các nhà máy may tăng so với các tháng trước, song chi phí nguyên liệu đầu vào tăng trong khi giá bán một số đơn hàng chưa tăng theo khiến biên lợi nhuận gộp chưa đạt kỳ vọng.

Quan điểm kỹ thuật

Xu hướng & Hành động

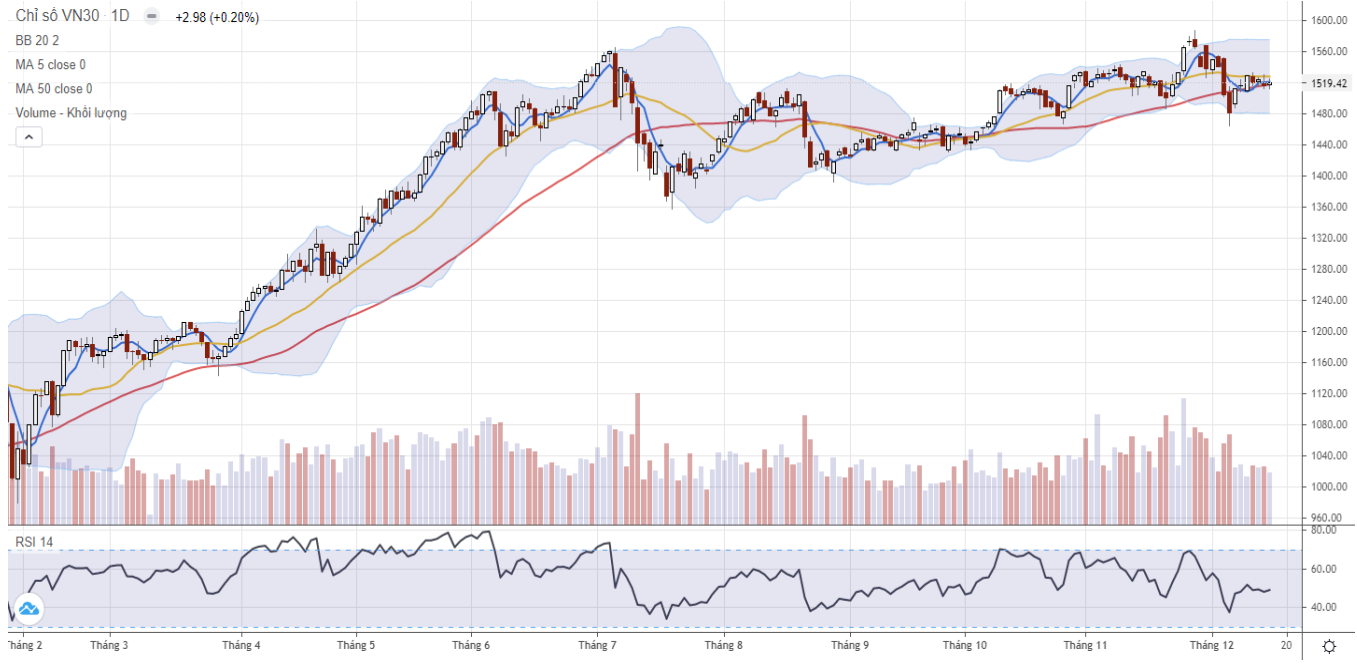
Thị trường cơ sở – Chỉ số VNIndex



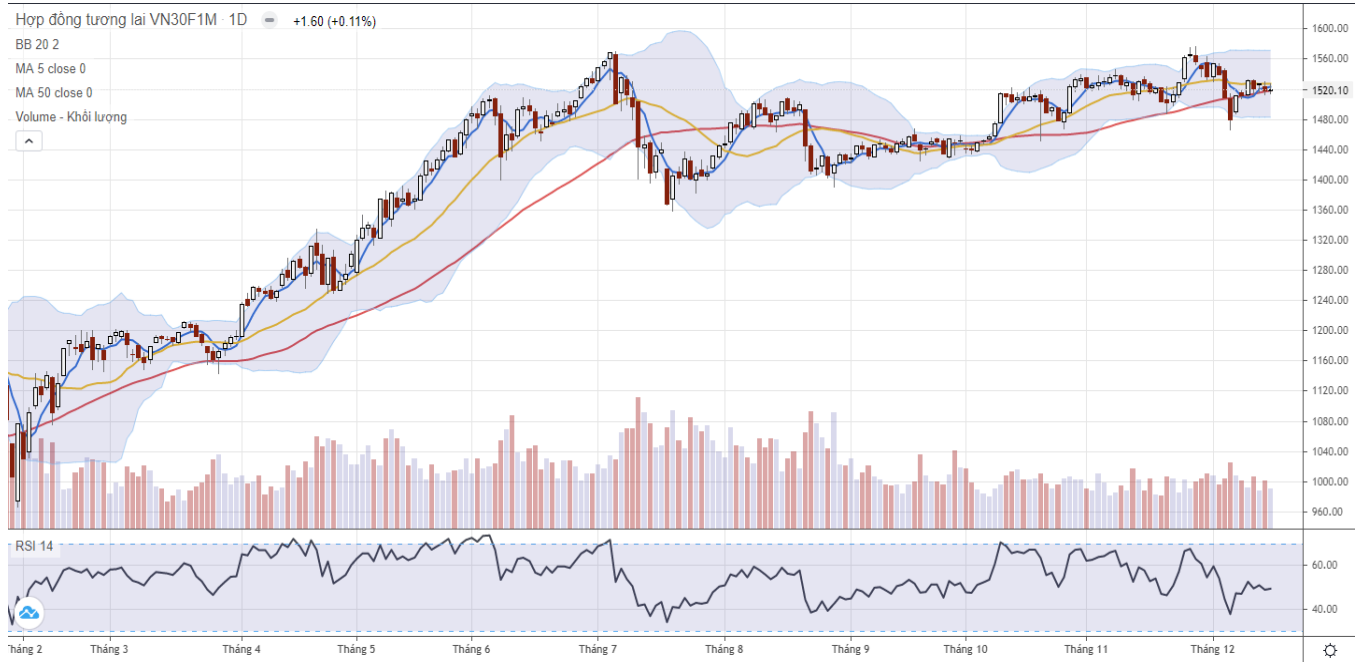
Nguồn : Trading View, KB Securities Vietnam

- VNIndex diễn biến giằng co trong biên độ hẹp với các nhịp tăng giảm đan xen đến cuối phiên.
- Chỉ số tiếp tục hình thành một mẫu nến spinning cùng thanh khoản có phần sụt giảm cho thấy tâm lý thận trọng của cả 2 bên mua bán. Diễn biến này để ngỏ khả năng mở rộng nhịp điều chỉnh linh xình trong phiên kế tiếp. Mặc dù vậy, với xu hướng tăng điểm đóng vai trò chủ đạo, cơ hội mở rộng nhịp hồi phục sau đó vẫn được đánh giá cao với vùng hỗ trợ đáng lưu ý quanh 1450.
- Do thị trường đang điều chỉnh linh xình với diễn biến rất phân hóa giữa các mã cổ phiếu, NĐT được khuyến nghị linh hoạt mua tại hỗ trợ/bán tại kháng cự một phần vị thế trading đối với các cổ phiếu mục tiêu.

Chỉ số VN30



Thị trường phái sinh – Hợp đồng tương lai VN30F1M (F1)



Nguồn : Trading View, KB Securities Vietnam

Ngưỡng trong phiên

Kháng cự xa: 1536 - 1540

Kháng cự gần: 1525 - 1528

Hỗ trợ gần: 1510 - 1513

Hỗ trợ xa: 1501 - 1505

— F1 diễn biến giảm cơ trong biên độ hẹp với các nhịp tăng giảm đan xen đến cuối phiên.

— Chỉ số tiếp tục có một phiên đi ngang cùng thanh khoản có phần sụt giảm cho thấy khả năng mở rộng nhịp điều chỉnh linh xình vẫn đang để ngỏ. Mặc dù vậy, với xu hướng tăng điểm đóng vai trò chủ đạo, cơ hội hồi phục sau đó vẫn được đánh giá cao với vùng hỗ trợ gần đáng lưu ý nằm tại 150x.

— Chiến lược giao dịch trong phiên: Tiếp tục chiến lược giao dịch linh hoạt 2 chiều, Long tại hỗ trợ và Short tại kháng cự.

— Chiến lược giao dịch qua đêm: Mở 1 phần trạng thái LONG tại vùng hỗ trợ xa nhưng đặt ngưỡng dừng lỗ chặt.

Lưu ý: Mức dừng lỗ áp dụng cho các vị thế trong phiên là 2 điểm và qua đêm là 5 điểm. Tùy vào khẩu vị rủi ro và diễn biến thực tế, NĐT có thể cần điều chỉnh tăng giảm nhẹ các mức này.

KBSV danh mục đầu tư mẫu

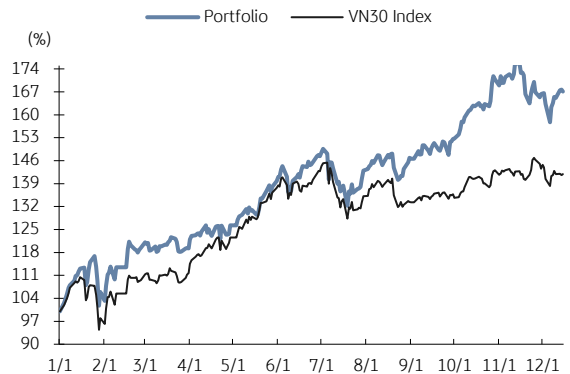
Khối phân tích KBSV

Phương pháp tiếp cận:

- Danh mục tập hợp các cổ phiếu tiềm năng nhất được KBSV nghiên cứu và khuyến nghị nắm giữ trong 3 tháng tới với mục đích mang lại hiệu suất vượt trội so với chỉ số VN30.
- Ngưỡng cắt lỗ tại -15%
- Luôn duy trì 100% danh mục là cổ phiếu (có thể bao gồm CCQ ETF) với trọng số được phân bổ đều (tỷ trọng cổ phiếu trong danh mục được điều chỉnh hàng tháng).

	VN30 Index	Master Portfolio
Tăng trong phiên	0.20%	-0.32%
Tăng lũy kế (YTD)	41.90%	67.13%

So sánh hiệu suất với VN30 Index



Danh mục đầu tư mẫu cho NĐT trong nước

Mã CP	Ngày khuyến nghị	Giá đóng cửa 15/12/2021	Tăng/giảm trong phiên (%)	Tăng/giảm lũy kế (%)	Điểm nhấn đầu tư
Mobile World (MWG)	09/08/2019	135,900	0.4%	75.2%	- MWG đã tối ưu hóa doanh thu cho chuỗi cửa ĐMX và TGDD - BHX dự kiến sớm đạt điểm hòa vốn tại cửa hàng và trung tâm phân phối - Về dài hạn, BHX đặt mục tiêu năm 10-15% thị trường bán lẻ thực phẩm
Nam Long Invest (NLG)	03/06/2019	61,000	1.5%	171.7%	- NLG dẫn đầu trong phát triển nhà ở phân khúc trung cấp và vừa túi tiền - Tình tài chính lành mạnh với tỷ lệ nợ vay thấp
Phu Nhuận Jewelry (PNJ)	22/03/2019	96,000	-0.2%	25.5%	- Tăng trưởng doanh số bán lẻ trang sức vẫn duy trì ở mức cao - PNJ hội tụ đủ điều kiện để thành công trên thị trường đồng hồ đeo tay - Hoạt động kinh doanh cốt lõi tăng trưởng trở lại sau sự cố "ERP"
Nam Tan Uyen (NTC)	11/11/2021	193,000	0.5%	0.0%	- Khu Công nghiệp NTC-3 được phê duyệt đóng góp tăng trưởng 2022 - Triển vọng tích cực trong dài hạn của ngành khu công nghiệp - Cấu trúc tài chính lành mạnh
Refrig Elec Eng (REE)	11/10/2018	66,000	-3.9%	102.1%	- Mảng cho thuê văn phòng đem lại dòng tiền ổn định cho REE - Đầu tư chiến lược vào ngành tiện ích đem về dòng cổ tức ổn định dài hạn
FPT Corp (FPT)	06/09/2018	95,900	0.2%	228.7%	- Hoạt động xuất khẩu phần mềm đang tăng trưởng mạnh - Mảng viễn thông dự kiến duy trì ổn định tăng trưởng 15% - Dự kiến FPT có thể duy trì tốc độ tăng trưởng lợi nhuận trên 20% hết 2020
Vietin Bank (CTG)	31/01/2020	32,250	-0.5%	71.4%	- Kết quả kinh doanh tăng trưởng mạnh trong năm 2019 - Kỳ vọng vào việc tăng vốn sẽ diễn ra mạnh mẽ trong năm 2020 - Chất lượng tài sản được cải thiện mạnh
PV Gas (GAS)	11/12/2020	97,700	-0.5%	33.8%	- Hưởng lợi từ nhu cầu LNG tăng cao trước tình trạng thiếu hụt của ngành điện - Thông tin về vaccine, OPEC+ trì hoãn nâng sản lượng hỗ trợ giá dầu - Kỳ vọng việc xây dựng cảng LNG Thị Vải được đẩy mạnh
Hoa Phat Group (HPG)	04/12/2019	47,800	0.2%	229.5%	- Sản lượng tiêu thụ thép bắt đầu hồi phục trở lại - Giá thép xây dựng có tín hiệu bắt đầu xu hướng hồi phục - Công suất tăng thêm từ dự án Dung Quất giúp HPG mở rộng thị phần.
Kinhbạc City Development (KBC)	09/03/2020	55,700	-0.9%	310.2%	- Giá bán khu đô thị Trảng Duệ cao hơn kỳ vọng - Hưởng lợi từ các Hiệp định thương mại tự do, đặc biệt là EVFTA - Covid-19 đẩy nhanh quá trình chuyển dịch nhà máy khỏi Trung Quốc

Nguồn: Bloomberg, KB Securities Vietnam

Thống kê thị trường

HSX – Top 5 cổ phiếu mua/bán ròng khối ngoại

Mã	Thay đổi (%)	Sở hữu nước ngoài (%)	Mua ròng (Tỷ VND)
VIC	-2.4%	13.6%	97.6
VHM	0.6%	23.2%	70.0
VNM	0.0%	54.5%	26.5
BCM	7.0%	1.8%	26.2
VPI	-0.9%	0.7%	26.1

Mã	Thay đổi (%)	Sở hữu nước ngoài (%)	Bán ròng (Tỷ VND)
VPB	-1.0%	15.3%	-344.1
NLG	1.5%	32.7%	-55.2
GVR	-1.1%	0.6%	-13.5
KBC	-0.9%	15.5%	-16.5
CII	-0.9%	18.9%	-13.4

Nguồn: FiinPro, KB Securities Vietnam

HNX – Top 5 cổ phiếu mua/bán ròng khối ngoại

Ticker	Thay đổi (%)	Sở hữu nước ngoài (%)	Mua ròng (Tỷ VND)
DAD	9.8%	30.7%	1.4
BTS	-1.6%	0.1%	0.6
VC2	4.6%	0.1%	0.4
IDC	-4.6%	0.3%	0.3
L14	2.7%	0.0%	0.3

Ticker	Thay đổi (%)	Sở hữu nước ngoài (%)	Bán ròng (Tỷ VND)
HUT	5.9%	0.4%	-4.4
APS	9.8%	1.0%	-1.8
NDN	-2.9%	2.1%	-1.4
PVS	-1.1%	7.2%	-0.9
IDJ	1.8%	1.0%	-0.6

Nguồn: FiinPro, KB Securities Vietnam

Nhóm ngành – Top 5 nhóm ngành tăng/giảm trong tuần

5 ngành diễn biến tích cực nhất	Thay đổi (%)	Mã tiêu biểu
Ô tô và phụ tùng	8.4%	TCH, SVC
Xây dựng và Vật Liệu	5.7%	VGC, CII
Y tế	4.2%	DHG, DCL
Du lịch và Giải trí	3.8%	HVN, VJC
Hàng & Dịch vụ Công nghiệp	3.4%	GEX, PVT

5 ngành diễn biến tiêu cực nhất	Thay đổi (%)	Mã tiêu biểu
Hàng cá nhân & Gia dụng	-1.4%	MSH, STK
Công nghệ thông tin	0.6%	CMG, ST8
Ngân hàng	0.6%	VPB, HDB
Dầu khí	1.0%	PVD, PLX
Bảo hiểm	1.2%	PGI, BIC

Nguồn: FiinPro, KB Securities Vietnam

Nhóm ngành – Top 5 tăng/giảm trong tháng

5 ngành diễn biến tích cực nhất	Thay đổi (%)	Mã tiêu biểu
Ô tô và phụ tùng	6.3%	SVC, TCH
Bất động sản	4.9%	VIC, NVL
Xây dựng và Vật Liệu	4.8%	VGC, ROS
Dịch vụ tài chính	4.1%	SSI, VND
Truyền thông	2.7%	ADG, PNC

5 ngành diễn biến tiêu cực nhất	Thay đổi (%)	Mã tiêu biểu
Điện, nước & xăng dầu khí đốt	-11.1%	GAS, GEG
Tài nguyên Cơ bản	-10.2%	HPG, HSG
Dầu khí	-9.3%	PLX, PVD
Hàng cá nhân & Gia dụng	-8.2%	PNJ, MSH
Bảo hiểm	-7.2%	PGI, BIC

Nguồn: FiinPro, KB Securities Vietnam

Việt Nam – Cổ phiếu tiêu biểu

Ngành	Mã	Tên công ty	Giá bán	Vốn hóa thị trường (VND tỷ, USD mn)	GTGD (VND tỷ, USD mn)	Room còn lại (%,-1d)	P/E (X)		EPS CAGR (%)	ROE (%)		P/B (X)		Biến động (%)			
							20E	21E		20E	21E	20E	21E	1D	1W	1M	YTD
Bất Động Sản	VIC	VINGROUP JSC	97,778	372,067 (16,170)	369,379 (16.2)	22.5	125.6	142.0	14.7	3.4	3.0	4.0	4.0	-2.4	-5.6	5.3	4.0
	VHM	VINHOMES JSC	79,385	339,478 (14,753)	509,086 (22.4)	26.6	10.0	8.8	35.9	31.5	27.5	2.9	2.3	0.6	2.0	-1.7	20.0
	VRE	VINCOM RETAIL JS	34,850	79,190 (3,442)	254,366 (11.2)	17.8	37.4	24.1	-7.6	6.1	9.0	2.3	2.1	0.7	1.0	0.7	-3.2
	NVL	NO VA LAND INVES	60,068	86,712 (3,768)	407,093 (17.8)	31.3	41.0	29.9	6.7	13.8	13.9	5.5	4.9	1.7	1.0	11.0	139.1
	KDH	KHANG DIEN HOUSE	31,182	19,167 (833)	83,872 (3.7)	11.6	27.5	20.3	18.0	14.1	16.0	3.4	2.9	-0.6	5.2	-2.2	81.0
	DXG	DAT XANH GROUP	21,130	12,594 (547)	393,799 (17.3)	13.9	15.8	12.7	-	16.5	16.4	2.3	1.9	2.1	9.1	25.9	145.1
Ngân hàng	VCB	BANK FOR FOREIGN	102,000	378,305 (16,441)	92,378 (4.1)	6.3	17.8	14.7	11.7	20.3	20.6	3.2	2.6	0.6	1.2	2.3	2.0
	BID	BANK FOR INVESTM	43,400	174,556 (7,586)	108,347 (4.8)	12.7	19.7	14.8	-5.3	13.2	15.5	2.2	2.0	-0.9	2.0	4.9	-6.3
	TCB	VIETNAM TECHNOLO	38,900	136,341 (5,925)	836,694 (36.8)	0.0	10.3	8.7	14.3	20.8	19.8	1.9	1.6	0.2	0.4	-3.5	59.4
	CTG	VIETNAM JS COMM	28,512	137,021 (5,955)	379,638 (16.7)	1.4	11.9	8.6	61.1	16.3	19.6	1.6	1.4	-0.5	-2.3	-0.8	20.5
	VPB	VIETNAM PROSPERI	22,944	101,381 (4,406)	692,982 (30.4)	0.0	12.2	10.4	18.8	17.8	15.9	1.8	1.6	-1.0	-3.1	-4.1	91.9
	MBB	MILITARY COMMERC	19,407	73,327 (3,187)	389,704 (17.1)	0.0	9.0	7.5	14.6	21.7	21.7	1.7	1.4	0.9	0.4	-0.3	68.8
	HDB	HDBANK	20,400	40,641 (1,766)	241,651 (10.6)	4.2	10.4	9.4	23.3	20.9	19.9	2.0	1.7	1.5	-0.8	4.2	58.2
	STB	SACOMBANK	18,600	33,548 (1,458)	626,518 (27.5)	14.0	17.2	12.9	26.5	10.0	11.4	1.5	1.4	0.9	-0.9	1.4	67.8
	TPB	TIEN PHONG COMME	27,850	28,732 (1,249)	223,281 (9.8)	0.0	12.9	10.5	37.5	21.2	20.2	2.4	1.9	3.0	1.8	18.3	94.0
	EIB	VIETNAM EXPORT-I	18,500	22,745 (988)	20,136 (0.9)	0.2	-	-	27.3	-	-	-	-	-1.3	-0.9	-7.5	37.4
Bảo hiểm	BVH	BAO VIET HOLDING	61,900	45,950 (1,997)	73,414 (3.2)	21.0	23.4	19.7	15.8	9.1	10.1	2.0	1.9	-0.5	0.9	-7.2	-11.8
	BMI	BAOMINH INSURANC	22,250	2,439 (106)	33,452 (1.5)	14.2	21.7	18.6	9.1	10.9	12.6	2.0	1.9	-2.5	4.7	-6.8	69.6
Chứng khoán	SSI	SSI SECURITIES C	21,998	19,947 (867)	1,235,146 (54.3)	55.4	21.6	24.7	-3.2	16.9	13.7	-	-	-1.9	-0.2	12.9	136.4
	VCI	VIET CAPITAL SEC	27,500	9,108 (396)	327,054 (14.4)	71.9	-	-	-4.0	23.2	25.8	-	-	-1.6	2.2	3.6	158.8
	HCM	HO CHI MINH CITY	22,265	8,907 (387)	271,871 (11.9)	52.4	-	-	-19.0	23.8	21.4	-	-	-2.0	0.5	-3.1	84.6
	VND	VNDIRECT SECURIT	17,211	5,734 (249)	555,372 (24.4)	27.2	-	-	36.3	31.7	19.8	-	-	-2.1	4.1	12.5	320.7
Hàng tiêu dùng thiết yếu	VNM	VIET NAM DAIRY P	109,000	227,805 (9,900)	214,483 (9.4)	42.1	18.5	17.3	4.0	32.9	33.2	5.4	5.2	0.0	0.3	-3.0	-20.7
	SAB	SAIGON BEER ALCO	192,500	123,447 (5,365)	20,482 (0.9)	36.9	28.1	22.6	7.3	17.6	19.4	4.4	3.8	-0.2	-0.3	10.3	-21.8
	MSN	MASAN GROUP CORP	95,100	111,712 (4,855)	175,121 (7.7)	16.5	41.3	29.5	-51.9	31.6	23.1	8.7	6.7	2.7	6.6	4.5	81.1
	HNG	HOANG ANH GIA LA	12,450	13,801 (600)	126,034 (5.5)	48.8	-	-	-	-	-	-	-	-5.4	15.6	10.4	-27.1
Công nghiệp (vận tải)	VJC	VIETJET AVIATION	131,800	69,042 (3,001)	108,264 (4.8)	11.0	-	34.8	-88.5	0.4	16.2	-	-	0.0	2.1	-2.4	-0.8
	GMD	GEMADEPT CORP	33,100	9,976 (434)	134,915 (5.9)	10.8	31.5	21.4	-57.0	8.6	12.2	2.5	2.5	3.3	2.8	-4.9	54.3
	CII	HO CHI MINH CITY	22,600	5,398 (235)	257,527 (11.3)	38.4	133.8	18.9	65.7	1.3	8.3	-	-	-0.9	23.2	3.4	47.9
Công nghiệp (Tư bản)	ROS	FLC FAROS CONSTR	3,670	2,083 (091)	240,779 (10.5)	46.4	-	-	-92.4	-	-	-	-	6.9	24.7	40.8	297.2
	GEX	GELEX GROUP JSC	15,802	10,411 (452)	719,906 (31.6)	37.7	-	-	-13.2	12.3	11.9	-	-	-2.2	9.9	2.3	147.0
	CTD	COTECCONS CONSTR	73,200	5,438 (236)	78,582 (3.4)	3.6	49.8	21.2	-52.4	1.6	3.8	0.8	0.8	3.3	11.9	25.6	17.4
	REE	REE	59,600	18,419 (800)	41,199 (1.8)	0.0	12.0	9.5	-4.5	13.6	14.4	1.5	1.3	-3.9	-1.8	-8.5	34.8

Nguồn: Bloomberg, KB Securities Vietnam

Việt Nam – Cổ phiếu tiêu biểu

Ngành	Mã	Tên công ty	Giá bán	Vốn hóa thị trường (VND tỷ, USDmn)	GTGD (VND triệu, USDmn)	Room còn lại (%,-1d)	P/E (X)		EPS CAGR (%)	ROE (%)		P/B (X)		Biến động (%)				
							20E	21E		20E	21E	20E	21E	1D	1W	1M	YTD	
Tiện ích	GAS	PETROVIETNAM GAS	90,100	172,447 (7,494)	117,523 (5.2)	46.1	19.9	15.6	-17.5	19.7	22.3	3.8	3.4	-0.5	-0.5	-	17.8	12.8
	NT2	PETROVIETNAM NHO	22,850	6,578 (286)	30,498 (1.3)	31.4	14.1	9.8	-10.5	12.1	15.8	1.7	2.2	-1.4	13.6	5.4	3.7	
	PPC	PHA LAI THERMAL	26,200	8,400 (365)	6,888 (0.3)	34.1	17.0	13.0	-5.1	8.9	11.6	1.5	1.5	0.0	4.0	-1.5	-3.5	
Nguyên vật liệu	HPG	HOA PHAT GRP JSC	32,481	145,287 (6,314)	1,221,355 (53.7)	18.0	5.7	6.7	21.9	45.2	29.9	2.2	1.6	0.2	1.3	-	10.8	55.7
	DPM	PETROVIETNAM FER	17,400	6,809 (296)	267,716 (11.8)	36.5	8.7	12.8	-0.5	26.8	16.2	2.1	1.9	1.0	6.7	-3.0	171.3	
	DCM	PETRO CA MAU FER	13,650	7,226 (314)	266,585 (11.7)	46.5	20.4	16.9	-4.5	18.2	18.3	2.9	2.7	0.4	4.2	-1.4	173.2	
	HSG	HOA SEN GROUP	22,636	11,063 (481)	296,265 (13.0)	38.9	6.0	6.8	67.9	25.0	19.2	1.3	1.1	-0.3	5.6	-	14.2	86.2
	AAA	AN PHAT BIOPLAST	12,864	3,138 (136)	119,512 (5.2)	97.2	-	-	17.2	-	-	-	-	0.8	11.4	0.5	41.3	
Năng lượng	PLX	VIETNAM NATIONAL	56,100	68,375 (2,972)	127,797 (5.6)	4.6	21.7	17.4	-51.0	14.7	16.3	3.0	3.0	0.2	1.5	-9.2	0.0	
	PVD	PETROVIETNAM DRI	23,400	9,854 (428)	203,771 (9.0)	39.9	181.6	25.8	-11.9	0.5	4.0	0.8	0.8	-2.8	-2.1	-	10.1	72.2
	PVT	PETROVIET TRANSP	17,900	5,793 (252)	79,125 (3.5)	35.9	11.7	9.4	1.2	14.3	16.7	1.6	1.4	0.6	7.3	-6.7	73.9	
Hàng tiêu dùng không thiết yếu	MWG	MOBILE WORLD INV	93,000	65,024 (2,826)	168,491 (7.4)	0.0	21.1	15.3	13.7	26.6	28.3	4.8	3.9	0.4	1.5	-2.5	71.4	
	PNJ	PHU NHUAN JEWELR	87,500	19,895 (865)	60,140 (2.6)	0.0	23.4	16.1	2.4	18.4	22.9	3.9	3.3	-0.2	-0.6	-	13.4	18.5
	YEG	YEAH1 GROUP CORP	40,300	1,261 (055)	8,886 (0.4)	70.6	-	-	-	-	-	-	-	-0.3	6.6	-3.8	-61.4	
	FRT	FPT DIGITAL RETA	28,200	2,227 (097)	87,760 (3.8)	30.3	36.4	36.0	-75.2	13.4	12.6	4.7	4.3	0.7	19.8	30.1	140.6	
	PHR	PHUOC HOA RUBBER	61,900	8,387 (365)	65,072 (2.9)	34.6	26.4	10.7	41.2	13.4	30.4	3.0	2.6	0.8	10.8	4.1	16.0	
Chăm sóc sức khỏe	DHG	DHG PHARMACEUTIC	100,300	13,114 (570)	6,598 (0.3)	45.4	23.4	22.2	10.7	21.2	20.6	4.6	4.2	1.2	9.5	31.6	30.6	
	PME	PYMEPHARCO JSC	80,200	6,016 (261)	230 (0.0)	11.7	-	-	1.6	-	-	-	-	-	-	1.4	4.8	
IT	FPT	FPT CORP	68,000	61,301 (2,664)	180,112 (7.9)	0.0	20.5	17.0	15.5	23.9	25.3	4.5	4.0	0.2	0.3	-1.4	86.6	

Nguồn: Bloomberg, KB Securities Vietnam

KHỐI PHÂN TÍCH CÔNG TY CHỨNG KHOÁN KB VIỆT NAM

Nguyễn Xuân Bình
Giám đốc Khối Phân tích
binhnx@kbsec.com.vn

Phân tích Doanh nghiệp

Dương Đức Hiếu
Giám đốc Phân tích Doanh nghiệp
hieudd@kbsec.com.vn

Nguyễn Anh Tùng
Chuyên viên cao cấp – Tài chính & Công nghệ
tungna@kbsec.com.vn

Phạm Hoàng Bảo Nga
Chuyên viên cao cấp – Bất động sản nhà ở
ngaphb@kbsec.com.vn

Lê Anh Tùng
Chuyên viên cao cấp – Dầu Khí & Ngân hàng
tungla@kbsec.com.vn

Nguyễn Ngọc Hiếu
Chuyên viên phân tích – Năng lượng & Vật liệu xây dựng
hieunn@kbsec.com.vn

Phạm Nhật Anh
Chuyên viên phân tích – Bất động sản công nghiệp & Logistics
anhpn@kbsec.com.vn

Lương Ngọc Tuấn Dũng
Chuyên viên phân tích – Bán lẻ & Hàng tiêu dùng
dunglnt@kbsec.com.vn

Khối Phân tích
research@kbsec.com.vn

Phân tích Vĩ mô & Chiến lược đầu tư

Trần Đức Anh
Giám đốc Vĩ mô & Chiến lược Đầu tư
anhtd@kbsec.com.vn

Lê Hạnh Quyên
Chuyên viên phân tích – Vĩ mô & Ngân hàng
quyenlh@kbsec.com.vn

Thái Hữu Công
Chuyên viên phân tích – Chiến lược & Cổ phiếu Mid cap
congth@kbsec.com.vn

Trần Thị Phương Anh
Chuyên viên phân tích – Chiến lược & Cổ phiếu Mid cap
anhhttp@kbsec.com.vn

Bộ phận Hỗ trợ

Nguyễn Cẩm Thơ
Chuyên viên hỗ trợ
thonc@kbsec.com.vn

Nguyễn Thị Hương
Chuyên viên hỗ trợ
huongnt3@kbsec.com.vn

CTCP CHỨNG KHOÁN KB VIỆT NAM (KBSV)

Trụ sở chính:

Địa chỉ: Tầng G, tầng M, tầng 2 và 7, Tòa nhà Sky City số 88 Láng Hạ, Đống Đa, Hà Nội
Điện thoại: (+84) 24 7303 5333 - Fax: (+84) 24 3776 5928

Chi nhánh Hà Nội:

Địa chỉ: Tầng 1, Tòa nhà VP, số 5 Điện Biên Phủ, Quận Ba Đình, Hà Nội
Điện thoại: (+84) 24 7305 3335 - Fax: (+84) 24 3822 3131

Chi nhánh Hồ Chí Minh:

Địa chỉ: Tầng 2, TNR Tower Nguyễn Công Trứ, 180-192 Nguyễn Trứ, Q1, TP Hồ Chí Minh
Điện thoại: (+84) 28 7303 5333 - Fax: (+84) 28 3914 1969

Chi nhánh Sài Gòn:

Địa chỉ: Tầng 1, Saigon Trade Center, 37 Tôn Đức Thắng, Phường Bến Nghé, Q1, Hồ Chí Minh
Điện thoại: (+84) 28 7306 3338 - Fax: (+84) 28 3910 1611

LIÊN HỆ

Trung Tâm Khách hàng Tổ chức: (+84) 28 7303 5333 – Ext: 2656

Trung Tâm Khách hàng Cá nhân: (+84) 24 7303 5333 – Ext: 2276

Email: ccc@kbsec.com.vn

Website: www.kbsec.com.vn

Hệ thống khuyến nghị

Hệ thống khuyến nghị đầu tư cổ phiếu

(dựa trên kỳ vọng tăng giá tuyệt đối trong 6 tháng tới)

Mua:	Nắm giữ:	Bán:
+15% hoặc cao hơn	trong khoảng +15% và -15%	-15% hoặc thấp hơn

Hệ thống khuyến nghị đầu tư ngành

(dựa trên kỳ vọng tăng giá tuyệt đối trong 6 tháng tới)

Khả quan:	Trung lập:	Kém khả quan:
Vượt trội hơn thị trường	Phù hợp thị trường	Kém hơn thị trường

Ý kiến trong báo cáo này phản ánh đánh giá chuyên môn của (các) chuyên viên phân tích kể từ ngày phát hành và dựa trên thông tin và dữ liệu thu được từ các nguồn mà KBSV cho là đáng tin cậy. KBSV không tuyên bố rằng thông tin và dữ liệu là chính xác hoặc đầy đủ và các quan điểm được trình bày trong báo cáo này có thể thay đổi mà không cần thông báo trước. Khách hàng nên độc lập xem xét các trường hợp và mục tiêu cụ thể của riêng mình và tự chịu trách nhiệm về các quyết định đầu tư của mình và chúng tôi sẽ không có trách nhiệm đối với các khoản đầu tư hoặc kết quả của chúng. Những tài liệu này là bản quyền của KBSV và không được sao chép, phân phối lại hoặc sửa đổi mà không có sự đồng ý trước bằng văn bản của KBSV. Nhận xét và quan điểm trong báo cáo này có tính chất chung và chỉ nhằm mục đích tham khảo và không được phép sử dụng cho bất kỳ mục đích nào khác.